

～すみなれた地域^{ちいき}で安心^{あんしん}して暮ら^くしていくために～

わかりやすい

じ どう よう
児童用

しょう ふくし
障がい福祉サービスの
はなし
お話

ふくし なに
「福祉サービスって何？」

とき つか
「どんな時に使えるの？」

そうだん
「どこに相談すればいいの？」

ぎもん
～そんな疑問に

おこたえします～

平成 31 年 (2019) 4 月

いずもしょう しゃしさくすいしんきょうぎかい せんもんぶかいへん
出雲市障がい者施策推進協議会 専門部会編

「福祉サービスって何？」

対象者 (利用できる人)

1) 療育手帳・身障手帳・精神手帳をお持ちの方
 または 医師の診断書または意見書を提出できる方

サービス名と内容 (よく利用されるものをあげています。詳しくはご相談ください)

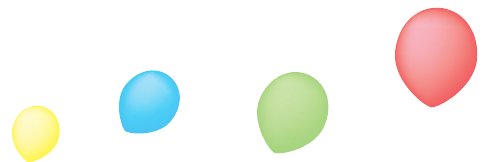
居宅介護 (ホームヘルプ)	自宅にヘルパーさんが出向き入浴・排せつ・食事などのお手伝いをします。必要に応じ通院時の付き添いもできます。
短期入所 (ショートステイ)	自宅でお世話しているかたが病気等なんらかの理由でできないとき、短期間施設で泊まりの介護が受けられるサービスです。
児童発達支援	施設に通って、生活の基本的な動作の指導や集団生活への適応訓練などを受けるサービスです。
放課後等ディサービス	

移動支援事業 (ガイドヘルプ)	外出時の移動をお手伝いするサービスです。移動にかかる実費 (運賃など) は自己負担となります。
日中一時支援事業	宿泊のないあずかりサービスです。
日常生活用具の給付事業	自立した日常生活を支援する用具 (紙おむつや吸引器など) の給付をする事業です。給付条件があります。

その他

補装具費の支給	車いす、装具などの購入費または修理費等が支給されます。給付条件があります。
福祉タクシー	タクシー利用券の交付です。給付条件があります。

- 1) 身障手帳……身体障がい者手帳
 2) 精神手帳……精神障がい者保健福祉手帳



りょうれい
利用例

「どんなときに使えるの？」

たんじょう
誕生



もうすぐ退院。
このまま家に帰っても育てられるか。
とっても心配、、、。

医療的ケアが必要なお子さんには、
医療機関をはじめ、関係機関が
協力してお手伝いします。

どうしよう!
急用で東京に行くことになった。
そのあいだ、子どもの面倒は、、、。

たんにゅうしょじぎょう
短期入所事業

子どもの発達が心配。
子どもの成長や能力を伸ばしてやりたい。

じどうはつたつしえん
児童発達支援

ほうかごとう
放課後等デイサービス

がっこう
学校



両親共働き。
小学校に入学したら下校時間が早いし、迎えに
行けないわ。近くに頼める人もいないし、
土曜日も仕事だし、どうしよう～。

にっちゅういちじえんじぎょう
日中一時支援事業

いどうしえんじぎょう
移動支援事業

長～い夏休み。
仕事があるし、子どももずっと家だと退屈
してしまう。

がくどう
学童
クラブ + いどうしえんじぎょう
移動支援事業

送迎。
出雲養護学校に行くことにしました。でも学校の
送迎はどうしよう。遠くて出勤に間に合わないわ。

いどうしえんじぎょう
移動支援事業

じたく
自宅



腰が痛くなりそう。
子どもが大きくなってお風呂に入れるのが
大変だわ。

きょたくかいご
居宅介護サービス


おとなに
むけて


1人での外出は難しいけれど。
家族以外の人と外出する体験をさせたいな。

いどうしえんじぎょう
移動支援事業

*たとえば、ヘルパーさんと一緒に
買い物に行こう。大好きな電車に
乗って行けたらいいなあ。

「どこに相談すればいいの？」

 家族の生活のスタイルと本人の想いに合わせて、相談員さんと一緒に利用計画（1日、1週間、1か月）を立ててみましょう。まずは、相談してみましょう。相談は無料です。

 どのサービスも利用料が発生します。世帯の収入によって負担月額に上限が定められています。実費（食費など）は事業所によって違います。

<相談支援事業所> (児童の相談支援を担当しているところ)

名称	所在地	連絡先
相談支援事業所 ハートピア出雲	出雲市武志町693-4	0853-23-2720
ケアプラン やわらぎ	出雲市知井宮町1192-9	0853-21-4820
知的障害児施設 さざなみ学園	出雲市神西沖町2534-2	0853-43-2252
出雲サンホーム相談支援事業所	出雲市神西沖町1315	0853-43-7575
フィリア	出雲市灘分町532-1	0853-62-4782
ブレーゲ	出雲市灘分町613	0853-62-2977
障がい者自立支援事業所ぽんぽん船	出雲市多伎町多岐892-7	0853-86-7022
相談支援事業所光風園	出雲市湖陵町大池240-1	0853-43-2101
コミュニティサポート相談支援事業所 CSいずも相談支援事業所	出雲市大社町入南80-1	0853-53-8066
美野園	出雲市美野町1694-2	0853-67-0500
児童発達支援センターわっこ相談支援事業所	出雲市知井宮町238	0853-21-2733
くま&ローズマリー相談室	出雲市湖陵町大池482	0853-77-4332
相談支援事業所 Reve(レーヴ)	出雲市武志町182-3	0853-25-8602
相談支援事業所 わんぱく	出雲市東福町156-1	0853-62-4872
平安堂相談支援事業所	出雲市渡橋町334-1	0853-27-9788
相談支援事業所 りこっと	出雲市渡橋町1198くすのきテナントA	0853-23-2288
相談支援事業所 ビリエット	出雲市平田町2194-5	0853-77-5147
いんくるネットいずも	出雲市朝山町211	0853-77-6212
相談支援事業所 リレーション	出雲市大塚町869-1 プラントA-1	0853-25-7353
相談支援事業所 きらめき	出雲市里方町753-1	0853-31-4528
あいか相談支援事業所	出雲市西園町3913-1	0853-27-9229

いずも しやくしよ しんせいてつづ まどぐち
<出雲市役所> 申請手続きをする窓口です。

めいしよ 名称	しよざいち 所在地	れんらくさき だんわ 連絡先(電話)
ほんちよ 本庁 ふくしすいしんか 福祉推進課	出雲市今市町70	0853-21-6961 0853-21-6905
ひらたぎよせい 平田行政センター しみん 市民サービス課	出雲市平田町951-1	0853-63-5567
さだぎよせい 佐田行政センター しみん 市民サービス課	出雲市佐田町反辺1747-6	0853-84-0118
たきぎよせい 多伎行政センター しみん 市民サービス課	出雲市多伎町小田74-1	0853-86-3116
こりよぎよせい 湖陵行政センター しみん 市民サービス課	出雲市湖陵町二部1320	0853-43-1214
たいしやぎよせい 大社行政センター しみん 市民サービス課	出雲市大社町杵築南1397-2	0853-53-3116
ひかわぎよせい 斐川行政センター しみん 市民サービス課	出雲市斐川町荘原2172	0853-73-9110



きがる
 ~お気軽に



そうだん
 ご相談ください~

このパンフレットは、障がい者就労支援事業所「ワークセンターフロンティア」で制作致しました。